



DIVA

Brushless road barrier
for passages up to 3 m

BENINCA[®]
TECHNOLOGY TO OPEN





24VDC

Brushless road barrier
for passages up to **3 m**



BRUSHLESS MOTOR, CONTINUOUS USE

integrated control unit,
encoder and battery charger



FAST AND RELIABLE

24 Vdc barrier for continuous use, equipped with integrated control unit, encoder and battery charger. Electric motor with brushless technology that guarantees fluid movements and a very long lifespan of the operator. This represents the ideal solution in contexts requiring a continuous duty cycle. 115/230 Vac, 50/60 Hz switching power supply that permits reduced power consumptions and a longer lifespan of the operator. Highest performance and speed (opening at 80° in 0.8 s)



STURDY AND DURABLE

Geared motor entirely made of metal, in **oil bath**, with main gear in bronze alloy, allows minimising the wear process and guaranteeing an **extremely long lifespan (MCBF = 5 million cycles)**

INTEGRABLE AND CONNECTED

Thanks to the serial communication with the control unit it is possible to integrate the product with parking management systems or, thanks to the accessory **X.BE**, in **KNX** home automation systems. It is also designed for the programming through the app **BE.UP** and the interface **PRO.UP**



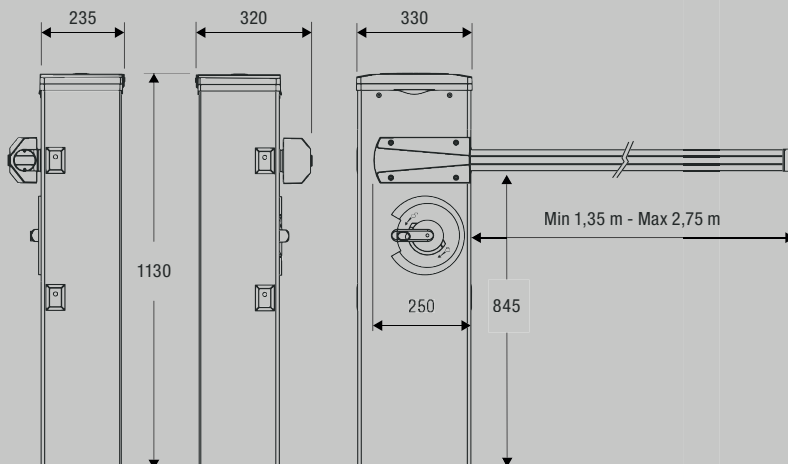
CONTROL UNITS:

DIVA

CP.DIVA

BENINCA

100%
Made in Italy





PARA LA GESTIÓN DE ACCESOS



LED RGB REGULABLES (FUNCIÓN SEMAFORO)

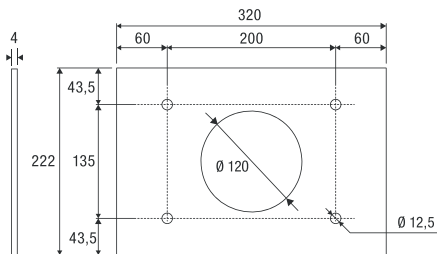
RÁPIDO ACCESO A LA CENTRAL

La tapa superior está caracterizada por la apertura con cerradura con llave personalizada y por bisagras que facilitan las operaciones de cableado e instalación

LUCES LED RGB INTEGRADAS EN LA TAPA Y EN EL ASTA

Sistema de iluminación y difusión de las luces LED RGB, en la tapa y en el asta patentadas, estudiado para garantizar la máxima visibilidad en cada dirección y con función de indicador debajo del asta. Posibilidad de funcionamiento como lámpara destellante, luz de presencia con color fijo regulable en base al cableado. Es posible también configurar cuatro modalidades de funcionamiento de las luces del asta, gracias a una lógica dedicada

Placa de anclaje VE.PS no incluida

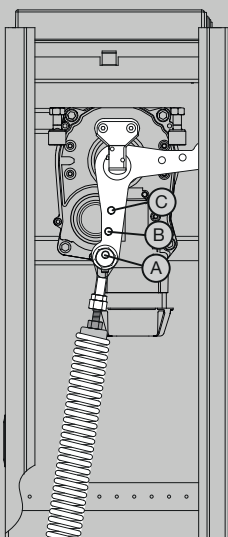
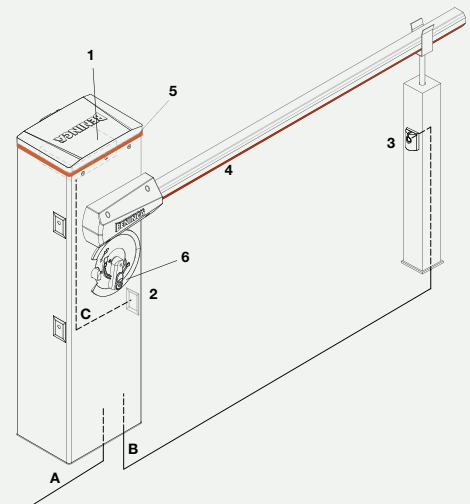


SEGURIDAD Y DESIGN

- A través del accesorio DIVA.TL es posible **configurar el ajuste cromático de las luces del asta y corona según la posición del asta (función semáforo)** o también personalizar el color de las luces entre los 8 colores disponibles y para cada uno de ellos regular el valor de intensidad luminosa de 1 a 5.
- **Ralentizaciones electrónicas en apertura y cierre** con posibilidad de regular las rampas de aceleración y deceleración al fin de obtener una mayor fluidez en el movimiento del asta, en base a su configuración.
- Seguridad anti-aplastamiento con detección amperométrica y gestión del encoder.
- **Dispositivo STC System** que permite controlar la distribución del par motor en función de la posición de la puerta, lo que garantiza una seguridad máxima.

ESQUEMA DE INSTALACIÓN

1. CENTRAL ELECTRÓNICA
2. FOTOCÉLULA RECEPTORA
3. FOTOCÉLULA TRANSMISORA
4. LUCES LED EN EL ASTA
5. LUCES LED EN LA TAPA
6. DESBLOQUEO CON LLAVE



EQUILIBRADO DEL ASTA DE FACIL REGULACIÓN

Muelle de equilibrado del asta suministrado de serie. Ajuste rápido y sencillo, como también la sustitución del muelle para el mantenimiento del producto.

POSICIONAMIENTO DEL RESORTE

Longitud asta	1,6 m a 2,0 m	2,0 m a 2,5 m	2,5 m a 3,0 m
Punto de fijación	C	B	A

DATOS TÉCNICOS	DIVA.3
Alimentación de red	115 Vac / 230 Vac (50-60 Hz)
Alimentación motor	24 Vdc BRUSHLESS 3PH
Corriente máxima absorbida	1,5A (230Vac)
Absorción en stand-by	≤ 6 W
Tiempo mínimo de maniobra	0,8 s (apertura 80°)
Ciclo de trabajo	Uso continuo*
Maniobras diarias	15'000
MCBF	5 millones de ciclos
Índice de protección	IP44 (central de mando IP54)
Temperatura de funcionamiento	-20°C /+50°C
Lubricación	ACEITE
Peso	49 kg
No de piezas por palet	9

(*) Para uso continuo a una temperatura ambiente de 50° C, se recomienda el uso del accesorio DIVA.FAN.

CP.DIVA

CONTROL UNIT POWER SUPPLY

115 or 230 Vac (selectable) 50/60Hz

MOTORS POWER SUPPLY

24 Vdc three-phase brushless

Automatic, semi-automatic and deadman logic | Autosetting of operation parameters | Electronic torque adjustment with automatic calculation for each point in the stroke (STC SYSTEM) | Separate electronic adjustments of opening and closing speeds | Anti-crushing safety through amperometric detection and encoder management | Electronic slowdowns in opening and closing | Preparation for the operation of opposed barriers with SIS synchronisation board (optional) | Advantouch system to configure parameters and manage radio transmitters | Number of manoeuvres | Programming access password | Maintenance warning | Multi-flat function | Photocell input active both in opening and closing phases | Logic for photocell test | Logic for fast closing after photocell activation

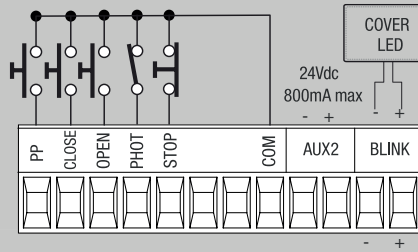
KNX system connector (X.BE card).
Programming and diagnostics via the **BeUP** app (with **PRO.UP** card)

LCD display with three programming buttons

Switching power supply
115 or 230 Vac

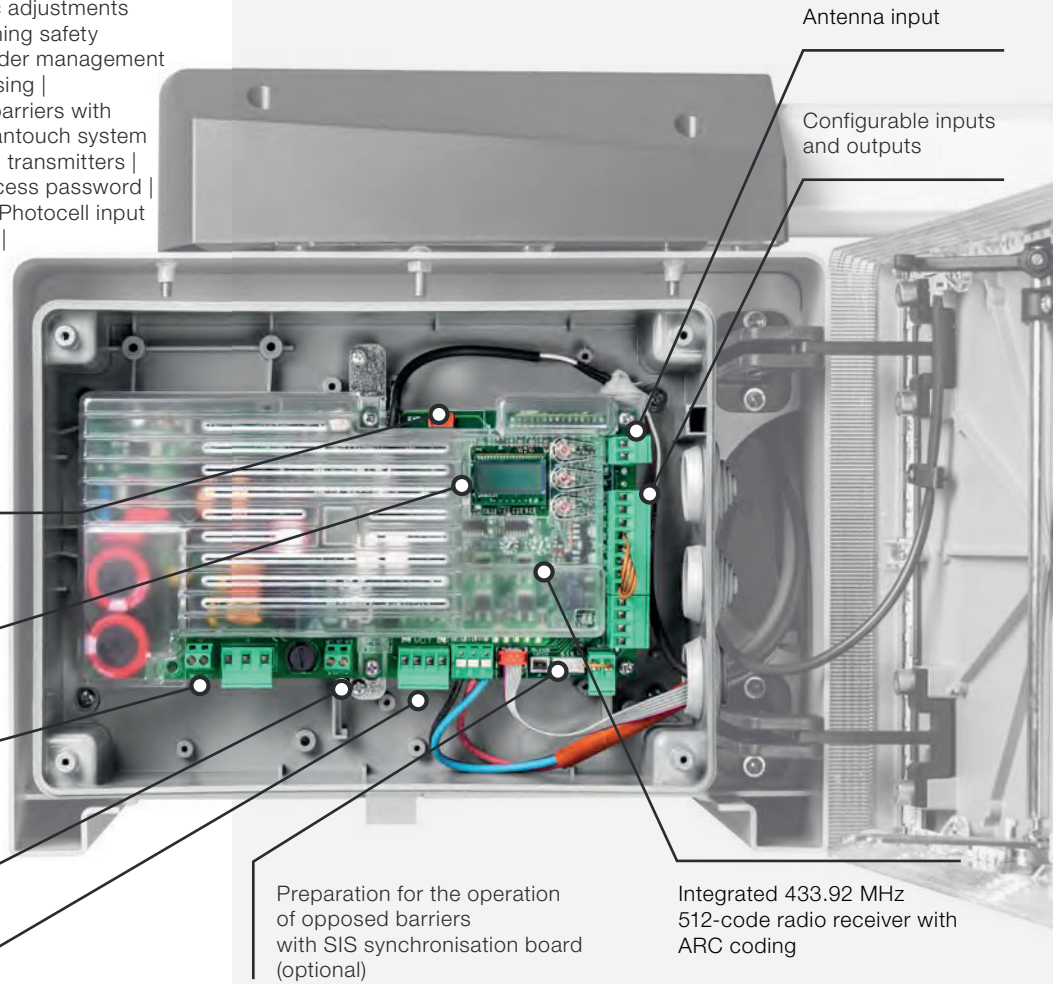
Built-in battery charger compatible with DA.BT2 and DA.BT6 batteries

Removable terminal blocks



Input safety sensor during release.

Auxiliary outputs for configuration as open barrier indicator light, second radio channel, boom lights, courtesy light, verified photocell power supply, maintenance indicator, close contact when the barrier is open or closed



ACCESS COVER TO THE CONTROL UNIT WITH CUSTOMISED KEY AND HINGES THAT ALLOW THE COVER TO ROTATE

